

ÁREA CENTRAL DE ANALÍTICA DE 1800 MM -AC

Dimensiones Grales:
1800 x 1500 x 2000

Cotas:
Milímetros

Descripción:

ESTRUCTURA METÁLICA, PROVISTA DE SOPORTES Y ELEMENTOS UNIÓN, CONSTRUIDA EN TUBO DE ACERO OBTENIDO DE CHAPA DE ACERO LAMINADO EN FRÍO (ACEROS FINOS AL CARBONO). SECCIÓN TUBO DE 2- 1/2X 1-1/2 CAL 14.

ESTA ESTRUCTURA DISPONEN EN SUS EXTREMOS INFERIORES DE UN SISTEMA DE NIVELACIÓN ANTI VIBRATORIA QUE MINIMIZAN LOS EFECTOS QUE LAS VIBRACIONES NATURALES PUEDAN EJERCER SOBRE LOS EQUIPOS DISPUESTOS EN LA ZONA. EL SISTEMA ES INALTERABLE A LA HUMEDAD.

EN SU PARTE POSTERIOR DISPONE DE ELEMENTO ESTRUCTURAL, INDEPENDIENTE DE LAS ARMADURAS DE LAS MESAS, QUE CREA UN AMPLIO ESPACIO (GALERÍA DE SERVICIOS) PARA LA CONDUCCIÓN OCULTA DE LAS INSTALACIONES Y PARA LA FIJACIÓN DE ELEMENTOS DE ALIMENTACIÓN ELÉCTRICA.

LA ESTRUCTURA SE HA DISEÑADO PARA ALOJAR MÓDULOS SUSPENDIDOS, EN MEDIDAS ESTANDARIZADAS SEGÚN LA UNE EN-13150, QUE PUEDEN SER DESPLAZADOS A LO LARGO DE LA ESTRUCTURA, FACILITANDO SU REUBICACIÓN DE FORMA SENCILLA.

SUPERFICIE DE TRABAJO EN ACRILO

NÚCLEO/SOPORTE DENSO Y HOMOGÉNEO A BASE DE COMPOSITE COMPACTO, SUPERFICIE CON RESINA DE ALTA RETICULACIÓN SUPERFICIE DE TRABAJO. ES UNA SUPERFICIE NO POROSA, DE ALTA DENSIDAD, RESISTENTE AL RAYADO, LA HUMEDAD Y A UN GRAN NÚMERO DE SUSTANCIAS QUÍMICAS AGRESIVAS.

SISTEMA DE ALMACENAMIENTO INFERIOR

ARMARIOS MODULARES FABRICADOS CON TABLEROS, ESTOS COMPUESTOS POR CARAS EXTERNAS DE FIBRA DE MADERA Y NÚCLEO INTERIOR DEPARTÍCULAS DE MADERA, RECUBIERTO CON PAPEL DECORATIVO IMPREGNADO CON RESINAS MELAMINICAS.

INCORPORAN UN SISTEMA DE RODADURA QUE PERMITE SU DESPLAZAMIENTO A LO LARGO DE LA ESTRUCTURA Y ESTÁN DOTADOS DE UN SISTEMA DE FIJACIÓN PARA EVITAR MOVIMIENTOS INVOLUNTARIOS. ESTE SISTEMA FACILITA A LOS USUARIOS Y PERSONAL DE MANTENIMIENTO LA REUBICACIÓN DE LOS ARMARIOS.

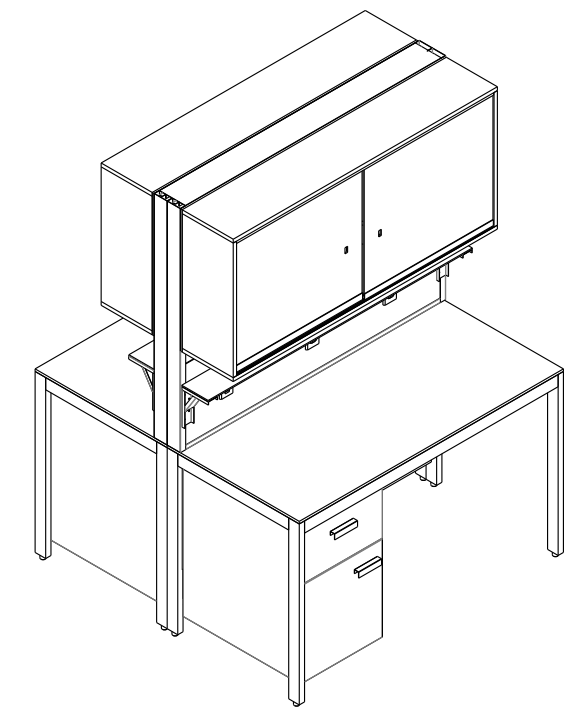
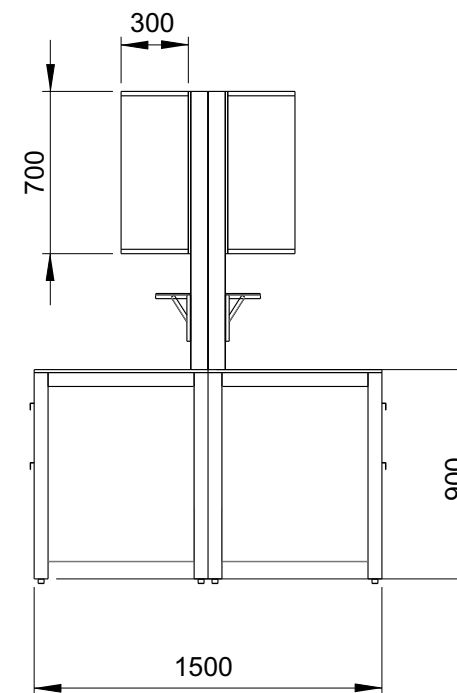
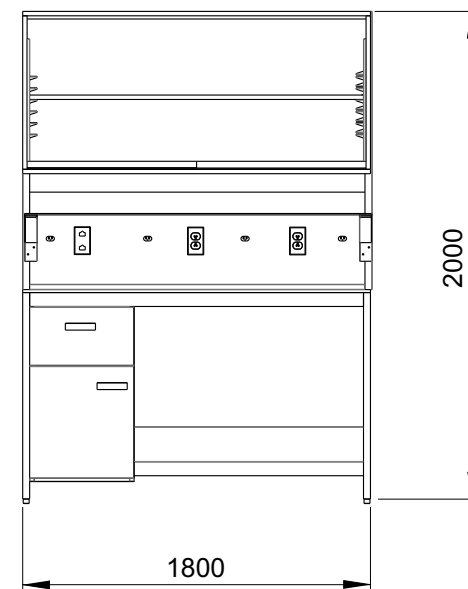
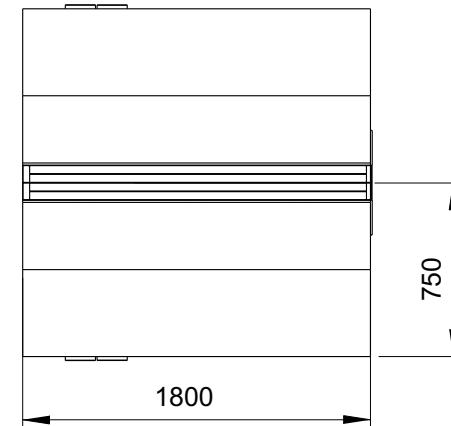
SISTEMA DE ALMACENAMIENTO SUPERIOR

ESTANTE. LA ESTRUCTURA SOPORTE ESTÁ CONSTRUIDA CON SECCIONES DE LAMINA (50X15MM CAL 14) OBTENIDO DE CHAPA DE ACERO LAMINADO EN FRÍO.

ARMARIO. ARMARIOS FABRICADOS CON TABLEROS ESTOS COMPUESTOS POR CARAS EXTERNAS DE FIBRA DE MADERA Y NÚCLEO INTERIOR DE PARTÍCULAS DE MADERA, DOTADO DE 2 PUERTAS CORREDERAS DE VIDRIO DE SEGURIDAD I DE 1/4" DE ESPESOR, MEDIANTE GUÍAS DE ALUMINIO.

SERVICIO ELECTRICIDAD

CANALETA PARA SERVICIOS ELÉCTRICOS CON 4 TOMAS DE CORRIENTE, 2 TOMAS DE CORRIENTE DE GRUPO Y 1 TOMA DE VOZ Y DATOS.



Vistas Generales

2016



Grupo Internacional de Diseño y Fabricación
de Muebles Especiales S.A. de C.V.

www.gidsa.com

5236 5640
5236 5639