

ESPECIFICACIONES TECNICAS

LITERA

Dimensiones Grales:
1930 x 760+ 51 x 1550 mm

TOLERANCIA EN MEDIDAS GENERALES DE ± 5 mm

Cotas:
MILIMETROS

Descripción:

CAMA
 1. CUBIERTA. FABRICADA EN LAMINA DE ACERO AL CARBÓN CALIBRE 12.

2. MENSULAS. FABRICADAS EN LAMINA DE ACERO AL CARBÓN CALIBRE 10.

ESCALERA

1. POSTES. FABRICADOS SOLERA DE 2" EN ACERO AL CARBÓN CALIBRE 1/4".

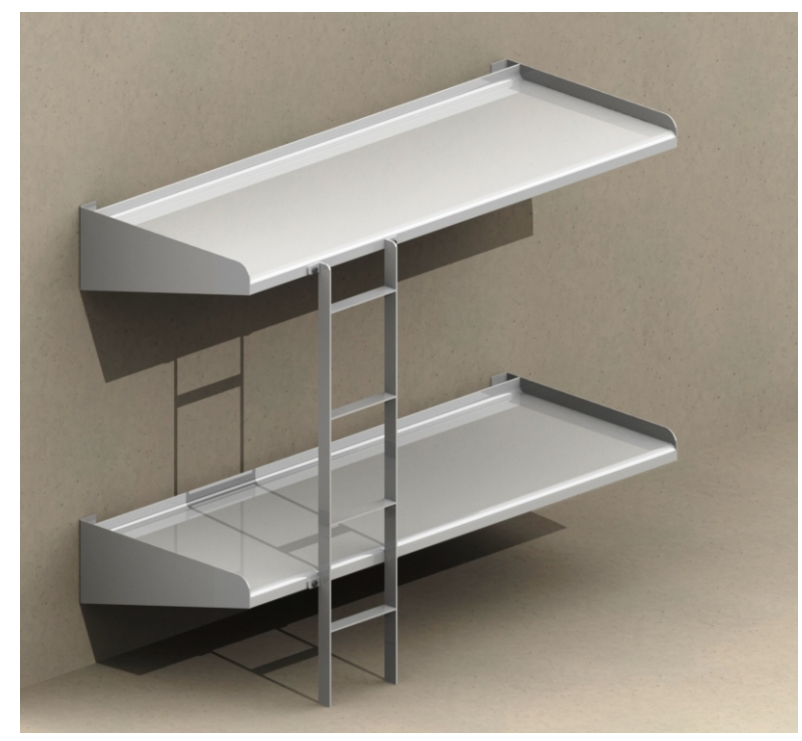
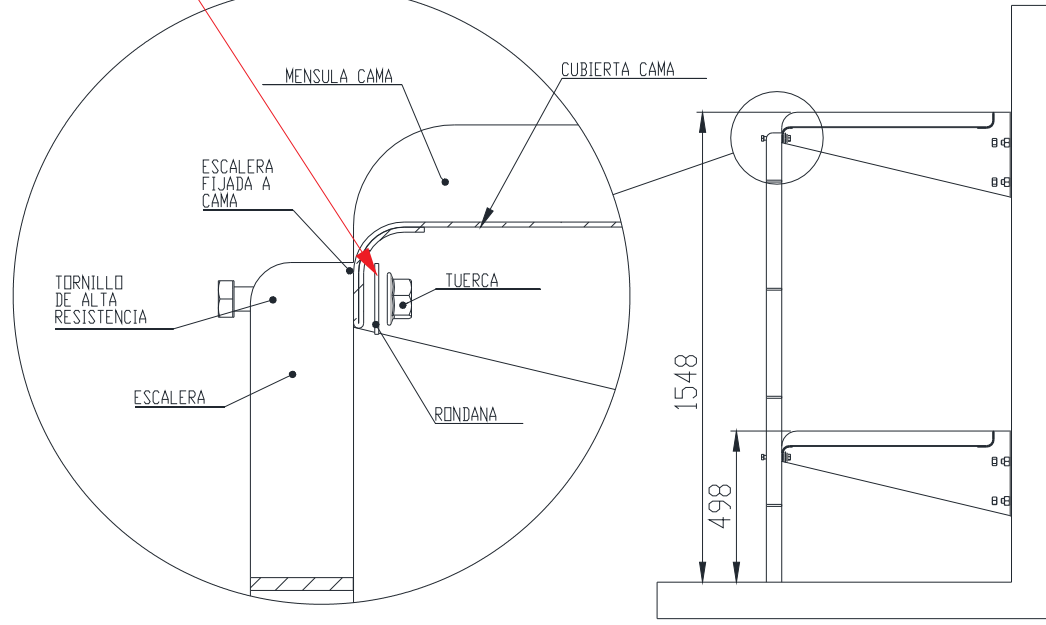
2. ESCALONES. FABRICADOS SOLERA DE 2" EN ACERO AL CARBÓN CALIBRE 1/4".

3. FIJACION INFERIOR. FABRICADA EN VARILLA REDONDA DE 1/4" DE DIÁMETRO EN ACERO AL CARBÓN.

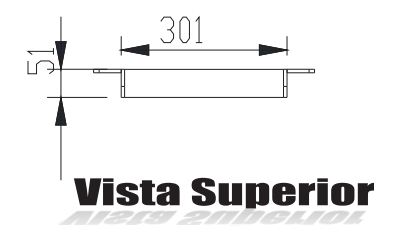
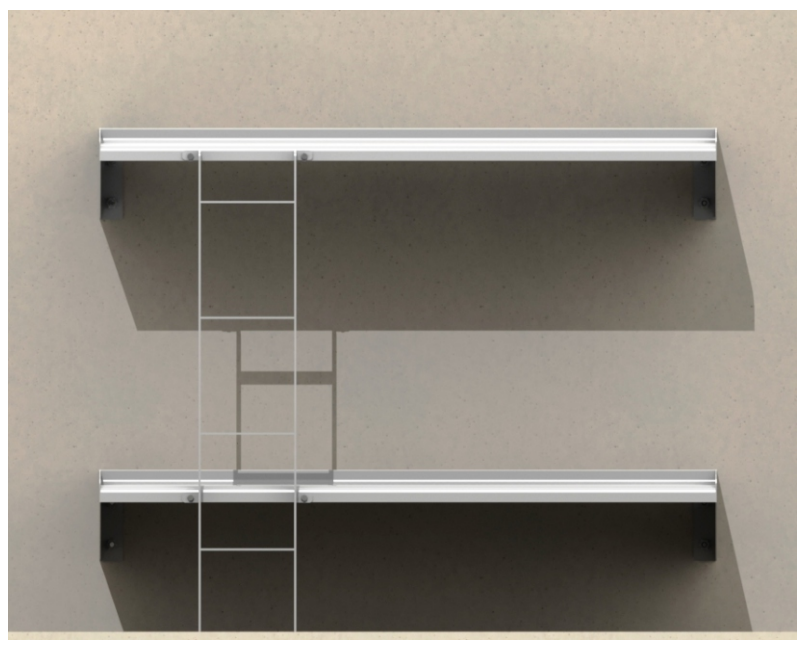
4. OREJAS FIJACIÓN. FABRICADA EN LAMINA DE ACERO AL CARBÓN CALIBRE 1/4".

ACABADO:
 EN PINTURA EN POLVO MICRO PULVERIZADA APLICADA ELECTROSTÁTICAMENTE Y HORNEADA COLOR GRIS.

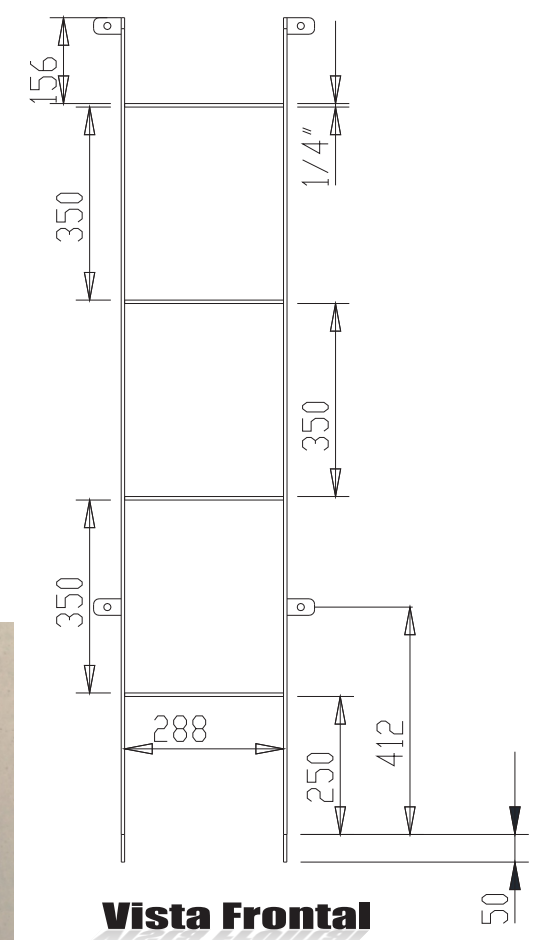
SOLDAR TUERCA A TORNILLO Y ALA CAMA PARA EVITAR QUE GIRE



Perspectiva

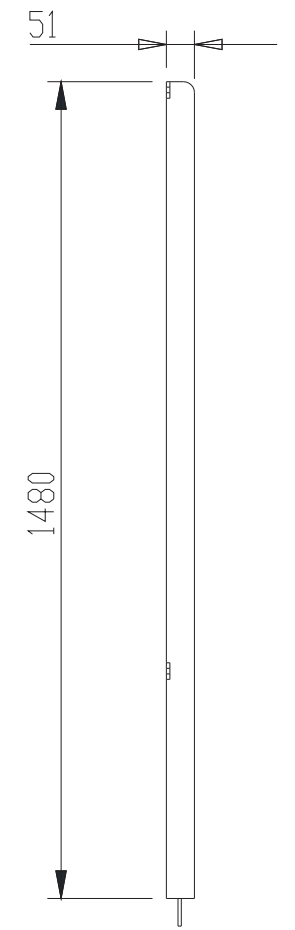


Vista Superior



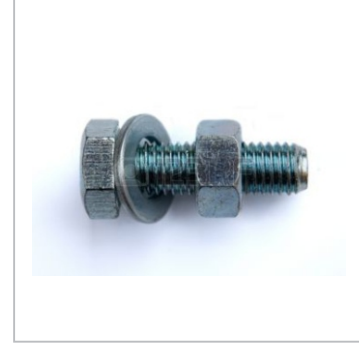
Vista Frontal

Vistas Generales



Vista Lateral

Detalle



**36 LITERAS IZQUIERDAS
 36 LITERAS DERECHAS
 TOTAL 72 LITERAS**

36 TILLES V2 IZQUIERDAS
 36 TILLES V2 DERECHAS
 36 TILLES V2 ISOMIENOS V2

2016



**Grupo Internacional de Diseño y Fabricación
 de Muebles Especiales S.A. de C.V.**

www.gidsa.com

5236 5640
 5236 5639