

MESA A MURO CON VITRINAS

Dimensiones Generales:

2020X650X900MM

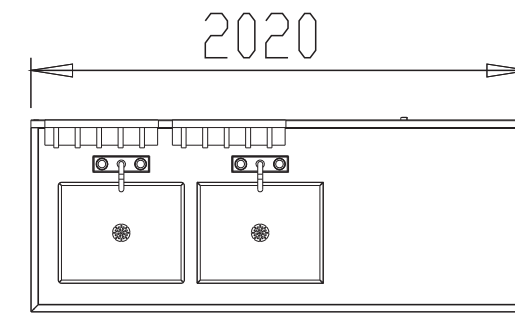
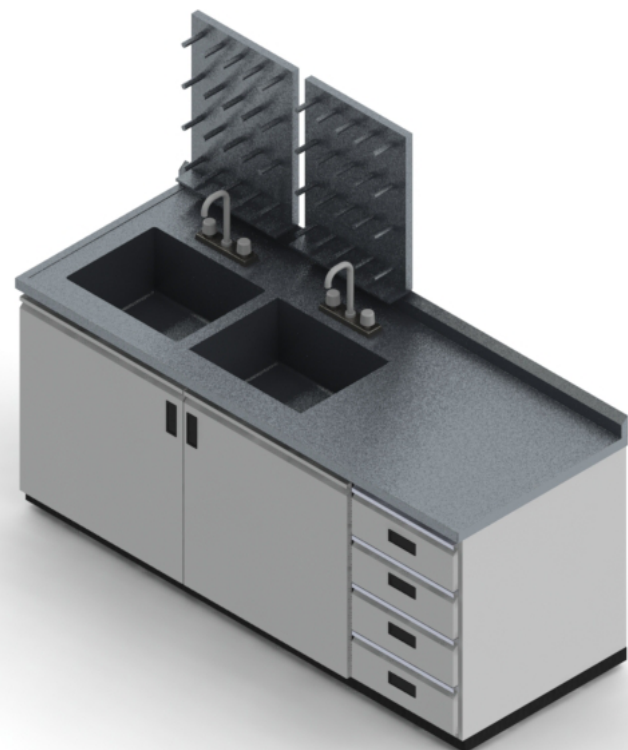
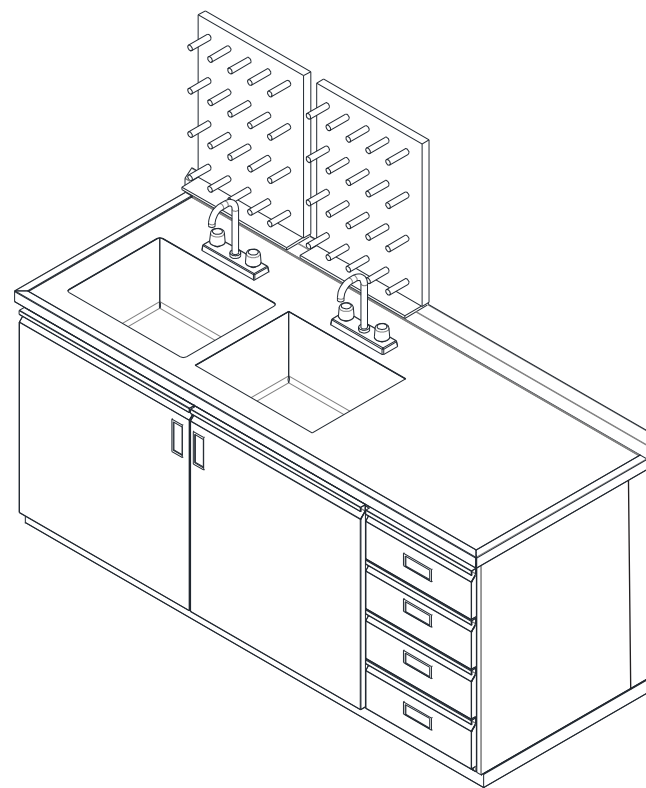
TOLERANCIA EN MEDIDAS GENERALES DE ± 5 mm

Cotas:

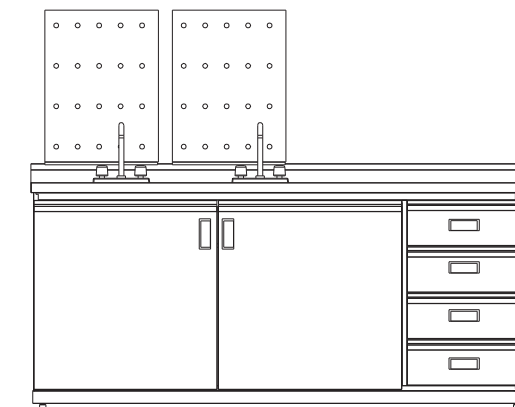
Milimetro

Descripción:

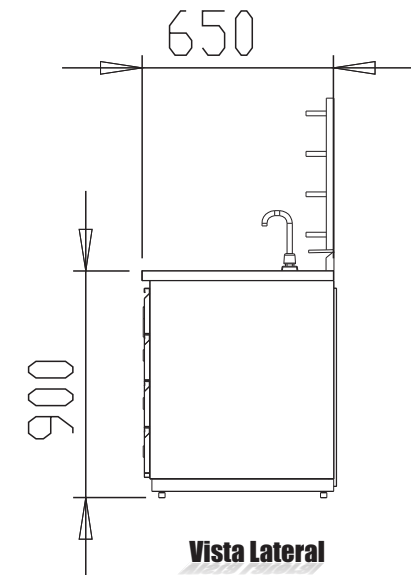
GABINETES 1 PIEZA GABINETE DE 60 CM. DE FRENTE, CON 4 CAJONES 1 PIEZA GABINETE ESPECIAL PORTA FREGADERO CON UNA VISTA Y DOS PUERTAS DE 140 CM DE FRENTE. ESPACIO DE TRABAJO Y TAPAS 1 PIEZA TAPA DE AJUSTE TIPO LATERAL PARA CUBIERTA DE 65 ACCESORIOS 2 PIEZA VÁLVULA MEZCLADORA IMPORTADA TIPO CUELLO DE GANSO GIRATORIA, CON PUNTA DE SIERRA. ACERO INOXIDABLE 2 PIEZA CONTRA CANASTA PARA TARJA FABRICADA EN ACERO INOXIDABLE 2 PIEZA ESCURRIDOR DE ACERO INOXIDABLE CAL. 18 TIPO 304. CON 28 VÁSTAGOS DE POLIPROPILENO Y CHAROLA DE ESCURRIMIENTOS. 2 PIEZA TARJA CON DIMENSIÓN DE 50 CM X 40 CM X 25 CM (LARGO-ANCHO-PROFUNDIDAD), FABRICADA EN ACERO INOXIDABLE CAL. 18 TIPO 304. 2.02 METRO LINEAL DE CUBIERTA DE 65 CM. DE ANCHO CON RESPALDO DE 3" DE ALTO Y PERFIL FRONTAL DE 1 1/8" DE ESPESOR, FABRICADA EN ACERO INOXIDABLE CAL. 18 TIPO 304 CON REFUERZO INFERIOR DE AGLOMERADO NATURAL



Vista superior



Vista Frontal



Vista Lateral

2016



Grupo Internacional de Diseño y Fabricación
de Muebles Especiales S.A. de C.V.

www.gidsa.com

5236 5640
5236 5639